

አልኮሎ ዎስተን መንጅሶያትን

ንዓኸ ወላዲ ዝኸንካ



ተወሰኺ ቋንቋታት ኣብ tonarsparlören.se ኣሉ



አልኮላዊ መስተ አብ ሸወደን

አብ ሸወደን ውላዶም አልኮላዊ መስተ ክሰትዩ ቅቡል እዩ ኢሎም ዝሓስቡ ወለዲ ዳርጋ የለዉን። ከምኡ እንዳ ኾነ ግን መንእሰያት አልኮላዊ መስተ ክሰትዩን ክሰኽሩን የጋጥም እዩ። እዛ ጽሕፍቲ ንዓኩም ኣደ ወይ ኣቦ ናይ ሓደ መንእሰይን ንክልኣት ኣብ ልዕሊ መንእሰያት ሓላፍነት ዘሎኩም ዓበይቲ ሰባትን እያ። እዛ ጽሕፍቲ ብዛዕባ አልኮላዊ መስተ ኣብ ሸወደን ትሕብርን ምስ መንእሰያት ውላድካ ብዛዕባ አልኮላዊ መስተ ከመይ ጌርካ ክትዘራረብ ከም ትኸእል ምኽሪ ትህብን።



መንጸሰያትን አልኮላዊ መስተን

ኩሎም መንጸሰያት ዝተፈላለዩ ጅሮም። ገለ መንጸሰያት አልኮላዊ መስተ ፈተናም ክፈልጡ ከለዉ ገለ ድማ አይፈልጡን ጅሮም። ውላድካ አልኮላዊ መስተ ሰትዩ ይፈልጥ ይኹን ኣይኩን ብዘዩጅሰ ብዛዕባ አልኮላዊ መስተ ምዝራብ ጠቓሚ እዩ። ብዛዕባ አልኮላዊ መስተ ብጋህዲ ብምዝራብ ንዓኻ ወላዲ ምዃን ይቐለልኩ፡ ውላድካ ድማ ከም ትሓልዩሉ ይርድኡ።

አልኮላዊ መስተ ንኣካላት ብኸመይ ይጸልዎ?

አልኮላዊ መስተ ኣብ ኣካላት ሰዕቤን ዘኸትል ሞርዚ እዩ። ብዙሕ አልኮላዊ መስተ ምስታይ ንዝኸነ ሰብ ድቡቕ ኣይኮነን። ብዙሕ ምስታይ ንመንጸሰያት-ብዝያዳ ሓደገኛ እዩ። ክሰብ ወዲ 25 ዓመት ትኸውን ሓንጎል ኣብ ምምዕባል ይርከብ። ስለዚ እዩ ናይ መንጸሰያት ሓንጎል ብቐሊሉ ብአልኮላዊ መስተ ዝጉዳእ። ከምኡውን ኣብ ግዜ ንእስነቶም ክሰትዩ ዝጀመሩ ሰባት ወልፊ ክሕዘም ዝዓበዩ ተኸእሎ ኣሎዎም። ንሕና ኣብ ሸወደን ዝወሓደ አልኮላዊ መስተ ምእንቲ ክንሰቲ Systembolaget ጥራይ እዩ ብርቱዕ ቢራ፣ ነቢትን አልኮላዊ መስተን ክሸይጥ ዝፍቀደሉ*።

ኣብ ሸወደን ኩሎም ትሕቲ 18 ዓመት ሰባት ከም ቁልዓ ጅሮም ዝሕሰቡ። ንቁልዑን መንጸሰያትን ምእንቲ ክከላኸለሎም ንአልኮላዊ መስተ ዝምልከት ሕጊ ኣሎ። ሓደ ሓደ ካብቶም ሕግታት ከምዚ ዝስዕብ ይብሉ፡-

- ኣብ ቤት መግቢ ወይ ባር አልኮላዊ መስተ ንኸትሰቲ እንተ ወሓደ ወዲ 18 ዓመት ክትከውን ኣሎኻ።
- ካብ Systembolaget አልኮላዊ መስተ ክትገዝእ እንተ ወሓደ ወዲ 20 ዓመት ክትከውን ኣሎኻ።
- ሓደ ዓቢ ሰብ ንሓደ ካብ 20 ዓመት ዝንእስ ሰብ አልኮላዊ መስተ ክገዝኣሉ ወይ ክህበ ዘይከጋዊ እዩ።

ዝዚ ዝስዕብ ትፈልጡ ዶ ኔርካ...

መንጸሰያት ኣብ ሸወደን ካብ ቅድሚ 10 ዓመት ሎሚ ዝወሓደ አልኮላዊ መስተ ከም ዝሰትዩ። ካብ 1977 ጀሚሩ ኣብ ሸወደን መንጸሰያት ክንደይ ከምዝሰትዩ ከም ዝተዓቀነ። እቲ ምዕቃን ካብ ዝጀምር ኣብዚ እዋን እዚ ኣወዳትን ኣዋልድን ዝወሓደ አልኮላዊ መስተ ከም ዝሰተዩን ካብ ፍርቂ ንላዕሊ ጨረሻም ከም ዘይሰትዩን።

*Systembolaget ቡቲ ካብ ብዙሕ ገንዘብ ምእታው ንላዕሊ ጥዕና ህዝቢ እዩ ኣገዳሲ ኢሉ ዝሓሰብ መንግስቲ ሸወደን እዩ ዝውነን። ስለዚ እዩ Systembolaget መሸጣ ንምዝያድ ጨረሹ እዋናዊ ኣቕርቦት ፍሉይ ዋጋን ምጉዳል ዋጋን ዘይብሉ። ተወሳኺ ኣብ systembolaget.se ኣንብብ።

ወላዲ ናይ መንእሰይ ምኪን

ንብዙሓት ሰባት ንእስነት ብዙሕ ለውጥታት ዘሎዎ ግዜ እዩ። ከምኡውን መንእሰይ መብዛሕትኡ ግዜ ካብ ቁልዓ ንላዕሊ ዓቢ ሰብ ክኸውን ይደሊ። ደስ ዝብልን ስምዒት ዝቕስቅስን ግን ቁሩብ ኣሸጋርን ክኸውን ይኸእል እዩ። ኣካላት ይቀያየርን ብዙሓት ሓደሽቲ ስሚዒታት ይምዕብሉን። ሓደሽቲ የዕሩኽ ምጥራይ እውን ልሙድ እዩ። ንወላዲ እውን ብዙሕ ነገራት ሓደሽ እዩ። ምስ ኩሉ ሕቶታት ደገፍ ዘይብልካ ሽይኑ ክስምዓካ እውን ቀሊል እዩ። ብዙሓት ምስ ካልኣት ወላዲ ብምዝራብ ተመሳሳሊ ሓሳባት ከም ዘለዎም የስተብህሉ።



ብዛዕባ ኣልኮላዊ መስተ ከመይ ገርካ ትዘራረብ?

መሰረት ናይ ሓደ ጥቡቕ ዝምድና መብዛሕትኡ ግዜ ነንሕድሕድካ ጋህዲ ኾንካ ምዝርራብ እዩ። ቈልዑ፡ወለዶም ኣዞዮም ከይተቆጥፁ ሓቀኛታት ክኾኑ ከም ዝኽእሉ ክፈልጡ ኣሎዎም። ውላድካ ኣልኮላዊ መስተ ክሰቲ እዩ ኢልካ ወይ ውላድካ ኣልኮላዊ መስተ ዝሰትዩ የዕሩክ ኣሎውዎ ኢልካ ትሻቐል እንተ ኾንካ፡ እቲ ዝሓሸ ምሕታቱ እዩ። ውላድካ እንታይ ከም ዝብል ብዘየገድስ ሃዲእካ ክትዘረብ ፈትን። እንታይ ኣጓኒፉ ከም ዘሎ ብዘየገድስ መንእሰይ ውላድካ ንሱ ወይ ንሳ ከምትፈትዎም ክፈልጡ ኣሎዎም።



ጽግቶች ምክርታት ንዓኝ ከም ወላዲ

ግዳስ ኩን ስማዕ ድማ

ሓደ ጽቡቕ ዝምድና ብዛዕባ ሓደ እምነት ምፍጣር እዩ። ብዛዕባ ናይ ውላድካ ሓሳባት ከምትግደስ ኣርእን ከይፈረድካ ስማዕን።

ስለምንታይ ተሻቂልካ ከም ዘሎኽ ንገር

ነገራት ምክልካል ጽቡቕ ሜላ ኣይኮነን። ውላድካ ክሰምዓካ ንኸኽእል ንሱ ወይ ንሳ ምክንያት ዘረባኸ ክፈልጡ ኣገዳሲ እዩ። ስለምንታይ ተሻቂልካ ከም ዘሎካን ወላዲ ብምክንያት ከመይ ከም ዝስምዓካ ግለጻሉ።

ንነብስኽ እመና

እቲ ዝስምዓካ ልክዕ ወይ ንጋ እንተ ኾይኑ ንነብስኽ ስምዓዩ። ከም ወላዲ መጠን ንውላድካ ገደብ ክትገብረሉ መሰል ኣሎካ።

ንጹር ኩን

ብዛዕባ እቶም ዘለውኹም ሕግታት ምስ ውላድካ ተዘራረብ። ንጹር እንተ ኾንካን ከምኡ'ውን ንስኽን መንእሰይ ውላድካን እንተ ተሰማሚዕኩምሉን ንውላድካ ነቶም ሕግታት ክስዕቡም ይቐለሉ እዩ።

ቅድሚ ኣብ ክትዕ ምእታውካ ተዓገስ

ውላድካ ሰኪሩ ንገዛ እንተ መጺኡ ምናልባት ኣዚኽ ክትሓርቕን ክትቋዩቕ ወይ ክትበኪ ትደሊ ትኸውን። ግን ካብ ምክታዕ ክትዕገስ ፈትን። ቅድሚ ምዝራብኩም ንውላድካ ቁሩብ ማይ ሂብካ ንኸድቅስ ወይ ክትድቅስ ግደፎ/ግደፋ። ከም ወላዲ መጠን ክትሓርቕ መሰል ኣሎካ። ጐንጽ ክትጥቀም ግን ፈጻሚ መሰል ይብልካን። እቲ ቁልዓ እንታይ ክኸውን ከም ዘሎዎ ምእንቲ ክፈልጥ ክትዘረብ ከለኽ ህዱእን ጽኑዕን ኩን።

ካብ ካልኣት ወላዲ ሓገዝ ርኽብ

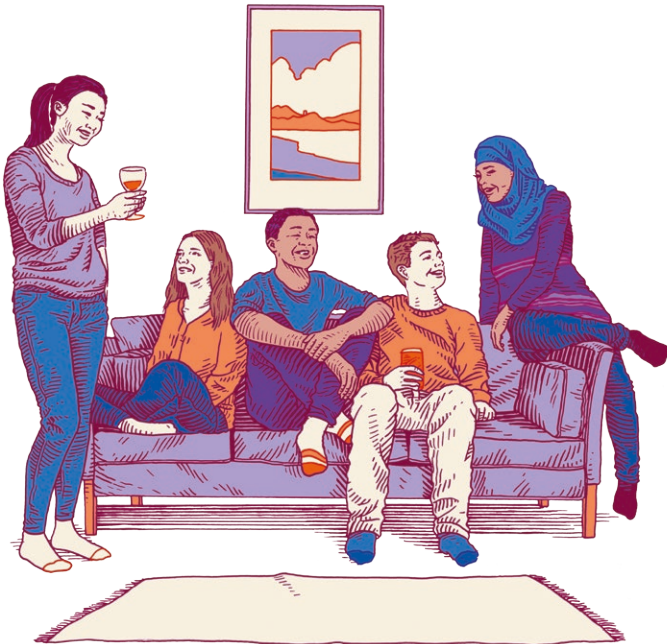
ሓደ ሓደ ግዜ ምስ ካልኣት ወላዲ ከመይ ከም ዝገብሩ ንምርኣይ ምዝራብ ጽቡቕ እዩ። ሓደ ሓደ ግዜ መንእሰያት ዮሶፍቶም ድላዮም ከም ዝገብሩን ከም ድላዮም ከም ዘምስዩን ይመስሎም እዩ። ሙብዛሕትኡ ግዜ ብዙሓት ወላዲ ዳርጋ ሓደ ዓይነት ሕገ ዘሎዎም ኾይኑ ይጸንሑ እዩ።

ሓደሽቲ የዕሩኽ

መንእሰያት ሓደሽቲ የዕሩክ ክረኽቡ ባህርያዊ እዩ። ውላድካ ብቕጽቦት ብዙሕ ግዜ ምስቶም ሓደሽቲ የዕሩኽቱ ከሕልፍ ከሎ ከም ወላዲ ብዙሕ ዘይትድለን ዝተገለልካን ሹይኑ ክስምዓካ ይኸእል እዩ። ግን ከም ወላዲ ንውላድካ ኩሉ ግዜ ከም ተድልዮ ዘክር። ቦቶም ወድኻ ወይ ዓልካ ዘጥረዎም ኩሎም ሓደሽቲ የዕሩኽ ግዲስን ሕጉስን ክትከውን ፈትን። እንተ ተሻቂልካ ቁጽሪ ተለፎን ናይ እቲ ዓርኪ ወይ ናይቲ ዓርኪ ወላዲ ክትሓትት ትኸእል ኢኻ። ንምንታይ እቲ ቁጽሪ ከም ዝደለኻሮ ሓብር። ንውላድካ ከም ትኣምኖ፣ ግን ገለ ነገር እንተ ኣጋጢሙ ክህልወካ ጽቡቕ ምዃኑ ንገሮ።

ሸለል ንምባል ትባዕ

ውላድካ እኹል ሰብ እናኾነ ይኸይድ ኣሎ። ነቲ ሓደሽ ተቐብሎን ሸለል ንምባል ትባዕን። ግን ከም ዘለኻሉን ደስ እንዳ ባለካ ከም ትሕግዞን ኣርእዮ።



ጠቃሚ ርክባት

ሓደ ሓደ ግዜ ብዛዕባ መንእሰያትን አልኮላዊ መስተን ቁሩብ ብዝደዳ ምስ ዝፈልጡ ምስ ትዛረብ ጽቡቕ ክስምዓካ ይኸእል እዩ። እዚኦም ገለ ካብቶም ክትራኸቦም ትኸእል ትካላት እዮም።

SOCIALTJÄNSTEN

አብዚ ምስ መንእሰያትን ወለድን ብዛዕባ ኩሉ ዓይነት ሕቶታት ክዛረቡ ልምዲ ዘሎዎም ማሕበራዊ ሰራሕተኛታት ይሰርሑ። ናይ ርክብ ሓበሬታ ኣብ ናይ ኮሙንካ መርበብ ሓበሬታ ትረኽቡ።

BRIS VUXENTELEFON: 0771-50 50 50

BRIS ናይ ብዛዕባ ውላዶም ምኽርን ምስ ገለ ሰብ ምዝራብ ዘድልዮም ወለድን ተለፎን ይቕበል።

FÖRÄLDRATELEFONEN: 020-85 20 00

አብዚ ኣብ ናይ ወላዲ ግደ ምእንቲ ክድግፉኻን ክሕግዙካን ማሕበራዊ ሰራሕተኛታትን ስነ-አእምሮኛታትን ይሰርሑ።

ELEVHÄLSAN

አብ መባእታ ካልኣይ ደረጃ ኣብያተ ትምህርትን ንምኽርን ሓገዝን ክትራኸቦም ትኸእል ኣማኸርትን ነርስታትን ኣሉዉ።

ጠቕምቲ መርበብ ሓበሬታታት

informationsverige.se

አብዚ ኣብ ሸወደን ሕብረተሰብ ብኸመይ ከም ዝሰርሕ ከተንብብ ትኸእል።

tonårsparlören.se

ምኽርን ትኸእል ሓበሬታን ብዛዕባ አልኮላዊ መስተን መንእሰያትን ዘለዎ መርበብ ሓበሬታ።

እዚ ጽሕፍቲ ብውድብ IQ እያ ተዳልዮ። ናትና ራኢ፡ ሓደ ዝኾነ ሰብ ዘይጉድኣሉ ንጥዕና ብምሕላይ ንአልኮላዊ መስተ ምስታይ ዘስተማቕር ሕብረተሰብ እዩ።

