

አልኮሎ ወይን መስተን መንጅሶያትን

ንዓኸ ወላዲ ዝኸንካ



ተወሰኺ ቋንቋታት ኣብ tonårsparlören.se ኣሎ



አልኮላዊ መስተ አብ ሸወደን

አብ ሸወደን ውላዶም አልኮላዊ መስተ ክሰትዩ ቅቡል እዩ ኢሎም ዝሓስቡ ወለዲ ዳርጋ ይለዉን። ከምኡ እንዳ ኾነ ግን መንእሰያት አልኮላዊ መስተ ክሰትዩን ክሰኽሩን ይጋጥም እዩ። እዛ ጽሕፍቲ ንዓኩም ኣደ ወይ ኣቦ ናይ ሓደ መንእሰይን ንክልኡት ኣብ ልዕሊ መንእሰያት ሓላፍነት ዘሎኩም ዓበይቲ ሰባትን እያ። እዛ ጽሕፍቲ ብዛዕባ አልኮላዊ መስተ ኣብ ሸወደን ትሕብርን ምስ መንእሰያት ውላድካ ብዛዕባ አልኮላዊ መስተ ከመይ ጌርካ ክትዘራረብ ከም ትኽእል ምኽሪ ትህብን።



መንእሰያትን አልኮላዊ መስተን

ኮሎም መንእሰያት ዝተፈላለዩ እዮም። ገለ መንእሰያት አልኮላዊ መስተ ፈተኖም ክፈልጡ ከለዉ ገለ ድማ አይፈልጡን እዮም። ውላድካ አልኮላዊ መስተ ሰትዩ ይፈልጥ ይኹን ኣይኹን ብዘዩገድስ ብዛዕባ አልኮላዊ መስተ ምዝራብ ጠቓሚ እዩ። ብዛዕባ አልኮላዊ መስተ ብጋህዲ ብምዝራብ ንዓኻ ወላዲ ምዃን ይቐለልካ፡ ውላድካ ድማ ከም ትሓልዩሉ ይርድኡ።

አልኮላዊ መስተ ንኣካላት ብኸመይ ይጸልዎ?

አልኮላዊ መስተ ኣብ ኣካላት ሳዕቤን ዘኸትል መርዚ እዩ። ብዙሕ አልኮላዊ መስተ ምስታይ ንዝኸነ ሰብ ጽቡቕ ኣይከነን። ብዙሕ ምስታይ ንመንእሰያትብዝደዳ ሓደገኛ እዩ። ክሳብ ወዲ 25 ዓመት ትኸውን ሓንጎል ኣብ ምምዕባል ይርከብ። ስለዚ እዩ ናይ መንእሰያት ሓንጎል ብቐሊሉ ብአልኮላዊ መስተ ዝጎዳ። ከምኡውን ኣብ ግዜ ንእስነቶም ክሰትዩ ዝጀመሩ ሰባት ወልፊ ክሕዘም ዝዓበዩ ተኸእሎ ኣሎዎም። ንሕና ኣብ ሸወደን ዝወሓደ አልኮላዊ መስተ ምእንቲ ክንሰቲ Systembolaget ጥራይ እዩ ብርቱዕ ቢራ፣ ነቢትን አልኮላዊ መስተን ክሸይጥ ዝፍቀደሉ።

ኣብ ሸወደን ኮሎም ትሕቲ 18 ዓመት ሰባት ከም ቁልዓ እዮም ዝሕሰቡ። ንቁልዑን መንእሰያትን ምእንቲ ክከላኸሉሎም ንአልኮላዊ መስተ ዝምልከት ሕጊ ኣሎ። ሓደ ሓደ ከብቶም ሕግታት ከምዚ ዝሰዕብ ይብሉ፡-

- ኣብ ቤት መግቢ ወይ ባር አልኮላዊ መስተ ንኸትሰቲ እንተ ወሓደ ወዲ 18 ዓመት ክትከውን ኣሎካ።
- ከብ Systembolaget አልኮላዊ መስተ ክትገዝእ እንተ ወሓደ ወዲ 20 ዓመት ክትከውን ኣሎካ።
- ሓደ ዓቢ ሰብ ንሓደ ካብ 20 ዓመት ዝንእስ ሰብ አልኮላዊ መስተ ክገዝኣሉ ወይ ክህቦ ዘይከጋዎ እዩ።

ነዚ ዝስዕብ ትፈልጡ ዶ ኔርካ...

መንእሰያት ኣብ ሸወደን ካብ ቅድሚ 10 ዓመት ሎሚ ዝወሓደ አልኮላዊ መስተ ከም ዝሰትዩ። ካብ 1977 ጀሚሩ ኣብ ሸወደን መንእሰያት ክንደይ ከምዝሰትዩ ከም ዝተዓቀን። እቲ ምዕቃን ካብ ዝጅምር ኣብዚ እዋን እዚ ኣወዳትን ኣዋልድን ዝወሓደ አልኮላዊ መስተ ከም ዝሰተዩን ካብ ፍርቂ ንላዕሊ ጨረሻም ከም ዘይሰትዩን።

*Systembolaget በቲ ካብ ብዙሕ ገንዘብ ምእታው ንላዕሊ ጥዕና ህዝቢ እዩ ኣገዳሲ ኢሉ ዝሓስብ መንግስቲ ሸወደን እዩ ዝውነን። ስለዚ እዩ Systembolaget መሸጣ ንምዝደድ ጨረሹ እዋናዊ ኣቕርቦት ፍሉይ ዋጋን ምጎዳዎ ዋጋን ዘይብሉ። ተወሳኺ ኣብ systembolaget.se ኣንብብ።

ወላዲ ናይ መንእሰይ ምኪን

ንብዙሓት ሰባት ንእስነት ብዙሕ ለውጥታት ዘሎዎ ግዜ እዩ። ከምኡውን መንእሰይ መብዛሕትኡ ግዜ ካብ ቁልዓ ንላዕሊ ዓቢ ሰብ ክኸውን ይደሊ። ደስ ዝብልን ስምዒት ዝቕስቅስን ግን ቁሩብ ኣሽጋርን ክኸውን ይኽእል እዩ። ኣካላት ይቀያየርን ብዙሓት ሓደሽቲ ስሚዒታት ይምዕብሉን። ሓደሽቲ የዕሩኽ ምጥራይ እውን ልሙድ እዩ። ንወላዲ እውን ብዙሕ ነገራት ሓድሽ እዩ። ምስ ኩሉ ሕቶታት ደገፍ ዘይብልካ ኾይኑ ክስምዓካ እውን ቀሊል እዩ። ብዙሓት ምስ ካልኣት ወላዲ ብምዝራብ ተመሳሳሊ ሓሳባት ከም ዘለዎም የስተብህሉ።



ብዛዕባ ኣልኮላዊ መስተ ከመይ ገርካ ትዘራረብ?

መሰረት ናይ ሓደ ጥቡቕ ዝምድና መብዛሕትኡ ግዜ ነንሕድሕድካ ጋህዲ ኾንካ ምዝርራብ እዩ። ቁልዑ፡-ወለዶም ኣዝዮም ከይተቆጥዑ ሓቀኛታት ክኾኑ ከም ዝኽእሉ ክፈልጡ ኣሎዎም። ውላድካ ኣልኮላዊ መስተ ክሰቲ እዩ ኢልካ ወይ ውላድካ ኣልኮላዊ መስተ ዝሰትዩ የዕሩክ ኣሎውዎ ኢልካ ትሻቐል እንተ ኾንካ፡ እቲ ዝሓሸ ምሕታቱ እዩ። ውላድካ እንታይ ከም ዝብል ብዘየገድስ ሃዲእካ ክትዘረብ ፈትን። እንታይ ኣጻኒፉ ከም ዘሎ ብዘየገድስ መንእሰይ ውላድካ ንሱ ወይ ንሳ ከምትፈትዎም ክፈልጡ ኣሎዎም።



ጽማቅ- ምክርታት ንዓኝ ከም ወላዲ

ግዳስ ኩን ስማዕ ድማ

ሓደ ጽቡቕ ዝምድና ብዛዕባ ሓደ እምነት ምፍጥር እዩ። ብዛዕባ ናይ ውላድካ ሓሰባት ከምትግደስ ኣርእን ከይፈረድካ ስማዕን።

ስለምንታይ ተሻቂልካ ከም ዘሎኝ ንገር

ነገራት ምክልካል ጽቡቕ ሜላ ኣይኮነን። ውላድካ ክሰምዓካ ንክኸእል ንሱ ወይ ንሳ ምክንያት ዘረባኻ ክፈልጡ ኣገዳሲ እዩ። ስለምንታይ ተሻቂልካ ከም ዘሎካን ወላዲ ብምክንያት ከመይ ከም ዝስምዓካ ግለጻሉ።

ንነብስኻ እመና

እቲ ዝስምዓካ ልክዕ ወይ ጌጋ እንተ ኾይኑ ንነብስኻ ስምዓያ። ከም ወላዲ መጠን ንውላድካ ገደብ ክትገብረሉ መሰል ኣሎካ።

ንጹር ኩን

ብዛዕባ እቶም ዘለውኹም ሕግታት ምስ ውላድካ ተዘራረብ። ንጹር እንተ ኾንካን ከምኡውን ንሰኻን መንእሰይ ውላድካን እንተ ተሰማሚዕኩምሉን ንውላድካ ነቶም ሕግታት ክስዕቦም ይቐለሉ እዩ።

ቅድሚ ኣብ ክትዕ ምእታውካ ተዓገስ

ውላድካ ሰኪሩ ንገዛ እንተ መጺኡ ምናልባት ኣዚኻ ክትሓርቕን ክትቆዮቕ ወይ ክትበኪ ትደለ ትኸውን። ግን ካብ ምክታዕ ክትዕገስ ፈትን። ቅድሚ ምዝራብኩም ንውላድካ ቁሩብ ማይ ሂብካ ንክድቅስ ወይ ክትድቅስ ግደፎ/ግደፋ። ከም ወላዲ መጠን ክትሓርቕ መሰል ኣሎካ። ጐነጽ ክትጥቀም ግን ፈጻሙ መሰል የብልካን። እቲ ቁልዓ እንታይ ክኸውን ከም ዘሎዎ ምእንቲ ክፈልጥ ክትዘረብ ከለኻ ህዱእን ጽኑዕን ኩን።

ካብ ካልኣት ወላዲ ሓገዝ ርኽብ

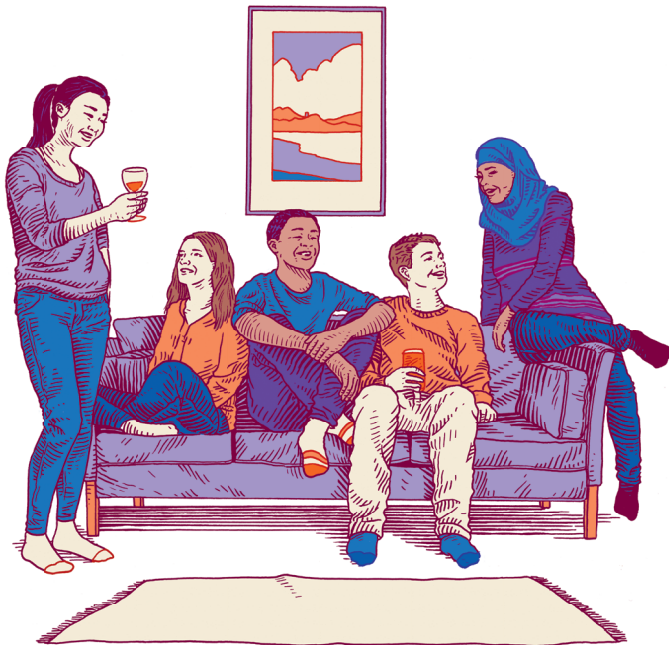
ሓደ ሓደ ግዜ ምስ ካልኣት ወላዲ ከመይ ከም ዝገብሩ ንምርኣይ ምዝራብ ጽቡቕ እዩ። ሓደ ሓደ ግዜ መንእሰያት የዕሩኽቶም ድላዮም ከም ዝገብሩን ከም ድላዮም ከም ዘምስዩን ይመስሎም እዩ። መብዛኢትኡ ግዜ ብዙሓት ወላዲ ዳርጋ ሓደ ዓይነት ሕገ ዘሎዎም ኾይኑ ይጸንሑ እዩ።

ሓደሽቲ የዕሩኽ

መንእሰያት ሓደሽቲ የዕሩክ ክረኽቡ ባህርያዊ እዩ። ውላድካ ብቕጽብት ብተሕ ግዜ ምስቶም ሓደሽቲ የዕሩኽቱ ከሕልፍ ከሎ ከም ወላዲ ብተሕ ዘይትድለን ዝተገለልካን ሽይኑ ክስምዓካ ይኸእል እዩ። ግን ከም ወላዲ ንውላድካ ኩሉ ግዜ ከም ተድልዮ ዘክር። ቦቶም ወድኻ ወይ ጻልካ ዘጥረይዎም ኩሎም ሓደሽቲ የዕሩኽ ግዳስን ሕጉስን ክትከውን ረትን። እንተ ተሻቂልካ ቁጽሪ ተለፎን ናይ እቲ ዓርኪ ወይ ናይቲ ዓርኪ ወላዲ ክትሓትት ትኸእል ኢኻ። ንምንታይ እቲ ቁጽሪ ከም ዝደለኻዮ ሓብር። ንውላድካ ከም ትኣምኖ፣ ግን ገለ ነገር እንተ ኣጋጢሙ ክህልወካ ጽቡቕ ምዃኑ ንገሮ።

ሸለል ንምባል ትባዕ

ውላድካ እኹል ሰብ እናኾነ ይኸይድ ኣሎ። ነቲ ሓድሽ ተቐባሎን ሸለል ንምባል ትባዕን። ግን ከም ዘለኻሉን ደስ እንዳ ባለካ ከም ትሕግዝን ኣርእዮ።



ጠቃሚ ርክባት

ሓደ ሓደ ግዜ ብዛዕባ መንእሰያትን ኣልኮላዊ መስተን ቁሩብ ብዝደዳ ምስ ዝፈልጡ ምስ ትዛረብ ጽቡቕ ክስምዓካ ይኽእል እዩ። እዚኣም ገለ ካብቶም ክትራኽቦም ትኽእል ትካላት እዮም።

SOCIALTJÄNSTEN

ኣብዚ ምስ መንእሰያትን ወለድን ብዛዕባ ኩሉ ዓይነት ሕቶታት ክዛረቡ ልምዲ ዘሎዎም ማሕበራዊ ሰራሕተኛታት ይሰርሑ። ናይ ርክብ ሓበሬታ ኣብ ናይ ኮሙንካ መርበብ ሓበሬታ ትረኽቡ።

BRIS VUXENTELEFON: 0771-50 50 50

BRIS ናይ ብዛዕባ ውላዶም ምኽርን ምስ ገለ ሰብ ምዝራብ ዘድልዮም ወለድን ተለፎን ይቕበል።

FÖRÄLDRATELEFONEN: 020-85 20 00

ኣብዚ፡ ኣብ ናይ ወላዲ ግደ ምእንቲ ክድግፉኽን ክሕግዙኽን ማሕበራዊ ሰራሕተኛታትን ስነ-ኣእምሮኛታትን ይሰርሑ።

ELEVHÄLSAN

ኣብ መባእታን ካልኣይ ደረጃ ኣብያተ ትምህርትን ንምኽርን ሓገዝን ክትራኽቦም ትኽእል ኣማኸርትን ነርስታትን ኣሎዉ።

ጠቐምቲ መርበብ ሓበሬታታት

informationsverige.se

ኣብዚ ኣብ ሸወደን ሕብረተሰብ ብኸመይ ከም ዝሰርሕ ከተንብብ ትኽእል።

tonårsparlören.se

ምኽርን ትኽኽል ሓበሬታን ብዛዕባ ኣልኮላዊ መስተን መንእሰያትን ዘለዎ መርበብ ሓበሬታ።

እዚ ጽሕፍቲ ብውድብ IQ እዩ ተዳልዮ። ናትና ራኢ፡ ሓደ ዝኾነ ሰብ ዘይጎድኣሉ ንጥዕና ብምሕላይ ንኣልኮላዊ መስተ ምስታይ ዘስተማቕሮ ሕብረተሰብ እዩ።